

POP T1M - Population

	1968	1975	1982	1990	1999	2008
Population	2 697	3 064	3 351	3 780	3 924	4 309
Densité moyenne (hab/km ²)	113,0	128,4	140,4	158,4	164,4	180,5

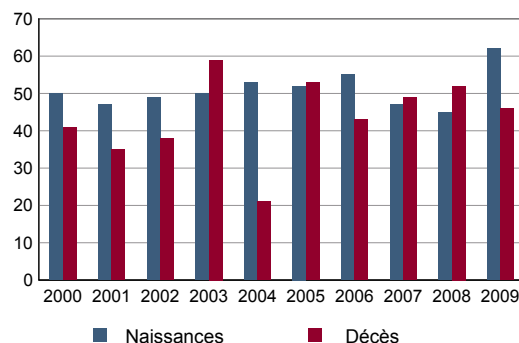
Sources : Insee, RP1968 à 1990 dénombremments - RP1999 et RP2008 exploitations principales.

POP T2M - Indicateurs démographiques

	1968 à 1975	1975 à 1982	1982 à 1990	1990 à 1999	1999 à 2008
Variation annuelle moyenne de la population en %	+1,8	+1,3	+1,5	+0,4	+1,0
- due au solde naturel en %	+0,2	+0,1	+0,4	+0,3	+0,2
- due au solde apparent des entrées sorties en %	+1,6	+1,1	+1,1	+0,2	+0,9
Taux de natalité en ‰	15,5	11,9	12,8	10,9	12,1
Taux de mortalité en ‰	13,5	10,4	9,0	8,4	10,3

Sources : Insee, RP1968 à 1990 dénombremments - RP1999 et RP2008 exploitations principales - État civil.

POP G1 - Naissances et décès



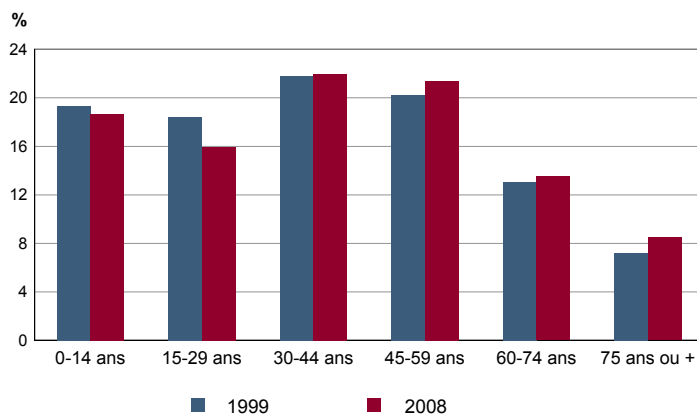
Source : Insee, État civil.

POP T3 - Population par sexe et âge en 2008

	Hommes	%	Femmes	%
Ensemble	2 126	100,0	2 183	100,0
0 à 14 ans	391	18,4	415	19,0
15 à 29 ans	376	17,7	311	14,2
30 à 44 ans	479	22,5	468	21,4
45 à 59 ans	467	22,0	456	20,9
60 à 74 ans	282	13,3	300	13,7
75 à 89 ans	122	5,7	210	9,6
90 ans ou plus	9	0,4	25	1,1
0 à 19 ans	529	24,9	515	23,6
20 à 64 ans	1 287	60,6	1 260	57,7
65 ans ou plus	309	14,6	408	18,7

Source : Insee, RP2008 exploitation principale.

POP G2 - Population par grande tranche d'âge



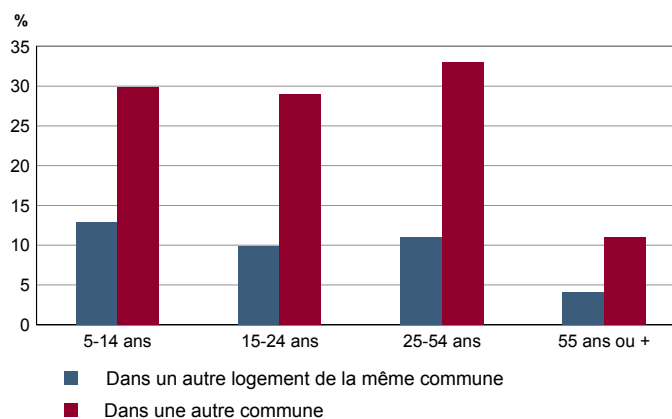
Sources : Insee, RP1999 et RP2008 exploitations principales.

POP T4M - Lieu de résidence 5 ans auparavant

	2008	%
Personnes de 5 ans ou plus habitant 5 ans auparavant	4 052	100,0
Le même logement	2 661	65,7
Un autre logement de la même commune	364	9,0
Une autre commune du même département	678	16,7
Un autre département de la même région	53	1,3
Une autre région de France métropolitaine	264	6,5
Un Dom	4	0,1
Hors de France métropolitaine ou d'un Dom	28	0,7

Source : Insee, RP2008 exploitation principale.

POP G3 - Part en 2008 des personnes qui résidaient dans un autre logement 5 ans auparavant selon l'âge



Source : Insee, RP2008 exploitation principale.

POP T5 - Population de 15 ans ou plus selon la catégorie socioprofessionnelle

	2008	%	1999	%
Ensemble	3 489	100,0	3 140	100,0
Agriculteurs exploitants	64	1,8	68	2,2
Artisans, commerçants, chefs d'entreprise	178	5,1	140	4,5
Cadres et professions intellectuelles supérieures	189	5,4	116	3,7
Professions intermédiaires	441	12,6	300	9,6
Employés	549	15,7	524	16,7
Ouvriers	637	18,3	632	20,1
Retraités	910	26,1	672	21,4
Autres personnes sans activité professionnelle	520	14,9	688	21,9

Sources : Insee, RP1999 et RP2008 exploitations complémentaires.

POP T6 - Population de 15 ans ou plus par sexe, âge et catégorie socioprofessionnelle en 2008

	Hommes	Femmes	Part en % de la population âgée de		
			15 à 24 ans	25 à 54 ans	55 ans ou +
Ensemble	1 729	1 760	100,0	100,0	100,0
Agriculteurs exploitants	52	12	0,0	2,2	1,9
Artisans, commerçants, chefs d'entreprise	144	33	0,0	8,7	1,6
Cadres et professions intellectuelles supérieures	122	67	1,0	7,7	3,6
Professions intermédiaires	244	197	12,4	19,2	3,6
Employés	76	473	9,0	26,3	3,2
Ouvriers	509	128	31,6	25,4	4,1
Retraités	443	467	0,0	0,7	69,7
Autres personnes sans activité professionnelle	137	383	45,9	9,8	12,3

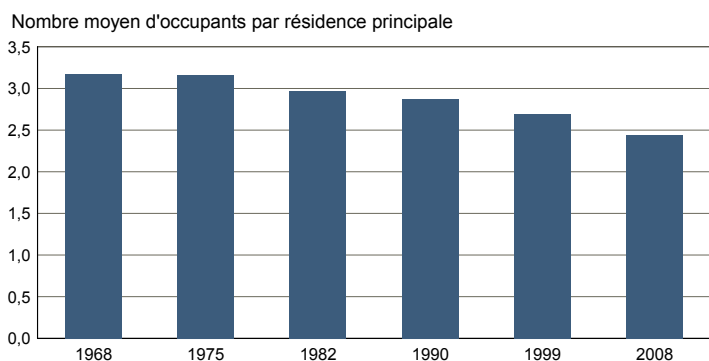
Source : Insee, RP2008 exploitation complémentaire.

FAM T1 - Ménages selon la structure familiale

	Nombre de ménages				Population des ménages	
	2008	%	1999	%	2008	1999
Ensemble	1 745	100,0	1 428	100,0	4 243	3 816
Ménages d'une personne	435	24,9	300	21,0	435	300
- hommes seuls	165	9,5	104	7,3	165	104
- femmes seules	269	15,4	196	13,7	269	196
Autres ménages sans famille	29	1,7	28	2,0	59	60
Ménages avec famille(s)	1 281	73,4	1 100	77,0	3 749	3 456
dont la famille principale est :						
- un couple sans enfant	552	31,7	416	29,1	1 128	864
- un couple avec enfant(s)	625	35,8	616	43,1	2 367	2 424
- une famille monoparentale	103	5,9	68	4,8	254	168

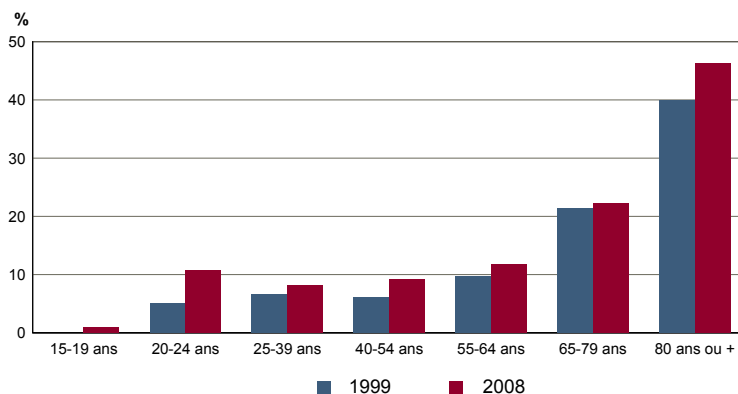
Sources : Insee, RP1999 et RP2008 exploitations complémentaires.

FAM G1M - Évolution de la taille des ménages



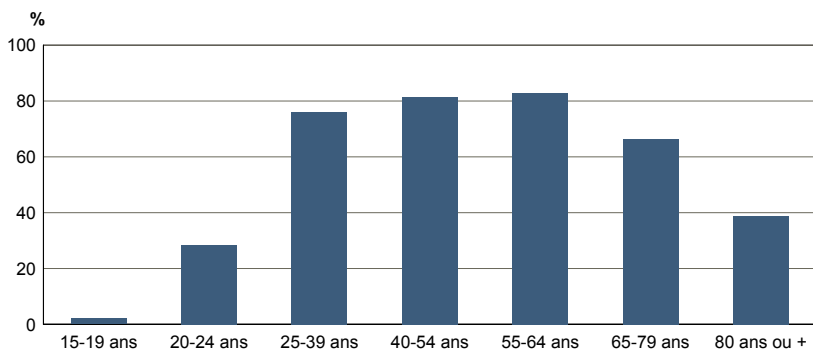
Sources : Insee, RP1968 à 1990 dénombremments - RP1999 et RP2008 exploitations principales.

FAM G2 - Personnes de 15 ans ou plus vivant seules selon l'âge - population des ménages



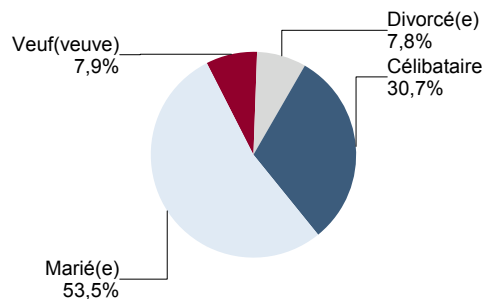
Sources : Insee, RP1999 et RP2008 exploitations principales.

FAM G3 - Personnes de 15 ans ou plus déclarant vivre en couple selon l'âge en 2008



Source : Insee, RP2008 exploitation principale.

FAM G4 - État matrimonial légal des personnes de 15 ans ou plus en 2008

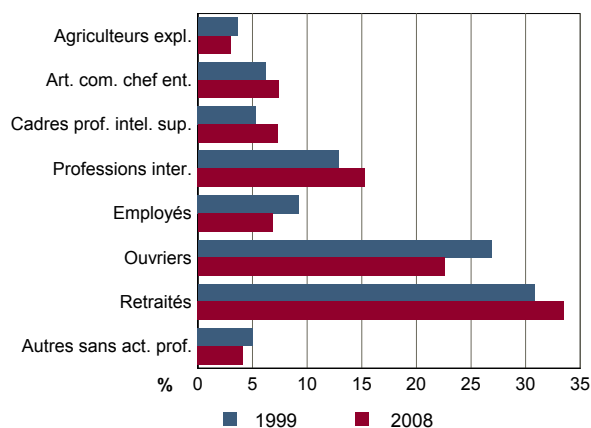


Source : Insee, RP2008 exploitation principale.

FAM T2 - Ménages selon la catégorie socioprofessionnelle de la personne de référence en 2008

	Ménages	%	Population des ménages	%
Ensemble	1 745	100,0	4 243	100,0
Agriculteurs exploitants	52	3,0	166	3,9
Artisans, commerçants, chefs d'entreprise	129	7,4	406	9,6
Cadres et professions intellectuelles sup.	127	7,3	331	7,8
Professions intermédiaires	267	15,3	722	17,0
Employés	119	6,8	307	7,2
Ouvriers	393	22,6	1 137	26,8
Retraités	584	33,5	1 044	24,6
Autres pers. sans activité professionnelle	72	4,1	130	3,1

Source : Insee, RP2008 exploitation complémentaire.

FAM G5 - Ménages selon la catégorie socio-professionnelle de la personne de référence


Sources : Insee, RP1999 et RP2008 exploitations complémentaires.

FAM T3 - Composition des familles

	2008	%	1999	%
Ensemble	1 296	100,0	1 112	100,0
Couples avec enfant(s)	625	48,2	616	55,4
Familles monoparentales :	107	8,3	72	6,5
hommes seuls avec enfant(s)	29	2,2	8	0,7
femmes seules avec enfant(s)	78	6,1	64	5,8
Couples sans enfant	563	43,5	424	38,1

Sources : Insee, RP1999 et RP2008 exploitations complémentaires.

FAM T4 - Familles selon le nombre d'enfants âgés de moins de 25 ans

	2008	%	1999	%
Ensemble	1 296	100,0	1 112	100,0
Aucun enfant	665	51,3	508	45,7
1 enfant	276	21,3	284	25,5
2 enfants	267	20,6	188	16,9
3 enfants	65	5,0	88	7,9
4 enfants ou plus	22	1,7	44	4,0

Sources : Insee, RP1999 et RP2008 exploitations complémentaires.

EMP T1 - Population de 15 à 64 ans par type d'activité

	2008	1999
Ensemble	2 786	2 561
Actifs en %	74,3	69,7
dont :		
actifs ayant un emploi en %	66,9	61,9
chômeurs en %	7,4	7,5
Inactifs en %	25,7	30,3
élèves, étudiants et stagiaires non rémunérés en %	7,1	10,1
retraités ou préretraités en %	8,0	6,7
autres inactifs en %	10,6	13,4

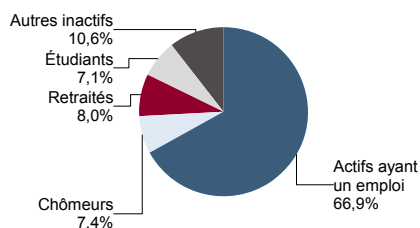
En 1999, les militaires du contingent formaient une catégorie d'actifs à part.

Sources : Insee, RP1999 et RP2008 exploitations principales.

EMP T2 - Activité et emploi de la population de 15 à 64 ans par sexe et âge en 2008

	Population	Actifs	Taux d'activité en %	Actifs ayant un emploi	Taux d'emploi en %
Ensemble	2 786	2 069	74,3	1 863	66,9
15 à 24 ans	462	248	53,7	202	43,8
25 à 54 ans	1 781	1 589	89,2	1 445	81,2
55 à 64 ans	544	233	42,8	215	39,6
Hommes	1 425	1 149	80,6	1 063	74,5
15 à 24 ans	260	157	60,4	130	49,9
25 à 54 ans	907	869	95,8	815	89,9
55 à 64 ans	259	123	47,6	118	45,6
Femmes	1 361	920	67,6	800	58,8
15 à 24 ans	202	91	45,0	73	35,9
25 à 54 ans	874	720	82,3	631	72,1
55 à 64 ans	284	109	38,5	97	34,1

Source : Insee, RP2008 exploitation principale.

EMP G1 - Population de 15 à 64 ans par type d'activité en 2008


Source : Insee, RP2008 exploitation principale.

EMP T3 - Population active de 15 à 64 ans selon la catégorie socioprofessionnelle

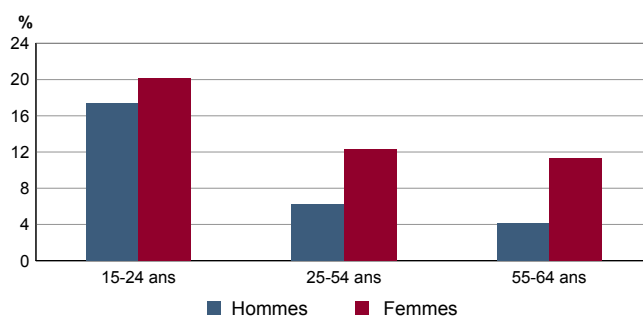
	2008	dont actifs ayant un emploi	1999	dont actifs ayant un emploi
Ensemble	2 045	1 824	1 800	1 600
dont :				
Agriculteurs exploitants	56	56	68	68
Artisans, commerçants, chefs d'entreprise	173	153	140	128
Cadres et professions intellectuelles sup.	189	181	116	104
Professions intermédiaires	437	425	300	288
Employés	541	469	524	460
Ouvriers	633	540	632	552

Sources : Insee, RP1999 et RP2008 exploitations complémentaires.

EMP T4 - Chômage (au sens du recensement) des 15-64 ans

	2008	1999
Nombre de chômeurs	206	193
Taux de chômage en %	10,0	10,8
Taux de chômage des hommes en %	7,5	7,4
Taux de chômage des femmes en %	13,0	15,3
Part des femmes parmi les chômeurs en %	58,1	60,6

Sources : Insee, RP1999 et RP2008 exploitations principales.

EMP G2 - Taux de chômage (au sens du recensement) des 15-64 ans par sexe et âge en 2008


Source : Insee, RP2008 exploitation principale.

EMP T5 - Emploi et activité

	2008	1999
Nombre d'emplois dans la zone	1 000	966
Actifs ayant un emploi résidant dans la zone	1 877	1 592
Indicateur de concentration d'emploi	53,3	60,7
Taux d'activité parmi les 15 ans ou plus en %	59,4	56,6

L'indicateur de concentration d'emploi est égal au nombre d'emplois dans la zone pour 100 actifs ayant un emploi résidant dans la zone.

Sources : Insee, RP1999 et RP2008 exploitations principales lieu de résidence et lieu de travail.

EMP T6 - Emplois selon le statut professionnel

	2008	%	1999	%
Ensemble	1 000	100,0	966	100,0
Salariés	749	74,9	756	78,3
dont femmes	340	34,0	303	31,4
dont temps partiel	186	18,6	180	18,6
Non salariés	251	25,1	210	21,7
dont femmes	77	7,7	69	7,1
dont temps partiel	25	2,5	22	2,3

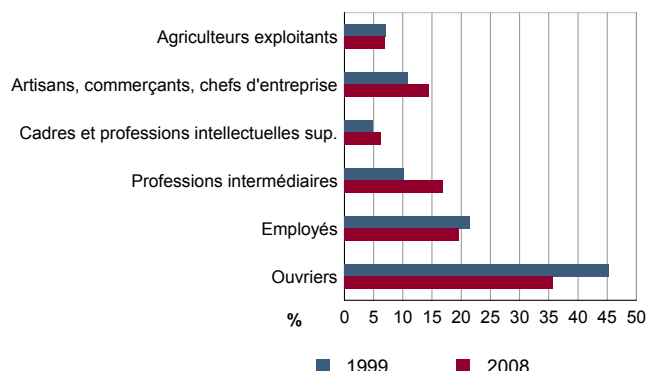
Sources : Insee, RP1999 et RP2008 exploitations principales lieu de travail.

EMP T7 - Emplois par catégorie socioprofessionnelle en 2008

	Nombre	%
Ensemble	938	100,0
Agriculteurs exploitants	65	6,9
Artisans, commerçants, chefs d'entreprise	136	14,5
Cadres et professions intellectuelles sup.	59	6,3
Professions intermédiaires	159	17,0
Employés	184	19,6
Ouvriers	336	35,8

Source : Insee, RP2008 exploitation complémentaire lieu de travail.

EMP G3 - Emplois par catégorie socioprofessionnelle



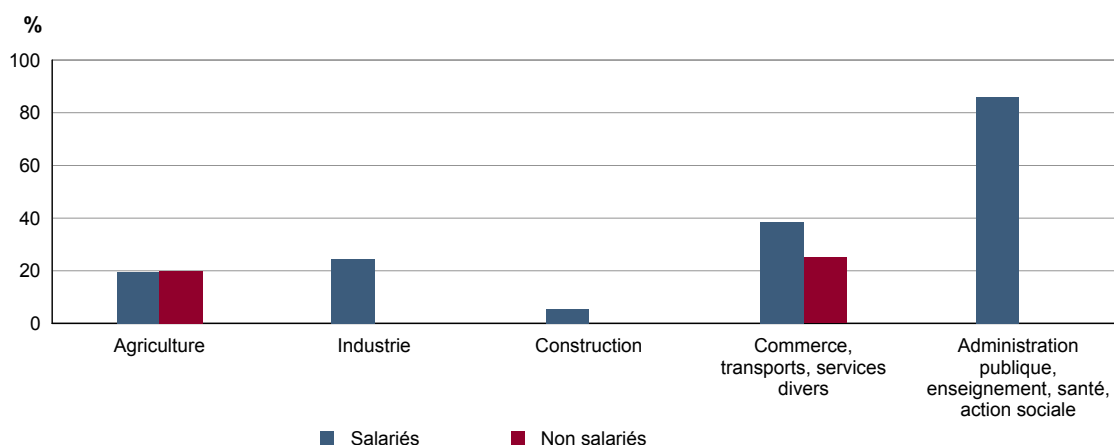
Sources : Insee, RP1999 et RP2008 exploitations complémentaires lieu de travail.

EMP T8 - Emplois selon le secteur d'activité

	2008				1999	
	Nombre	%	dont femmes en %	dont salariés en %	Nombre	%
Ensemble	938	100,0	34,5	76,4	1 062	100,0
Agriculture	168	17,9	19,5	61,4	220	20,7
Industrie	73	7,8	21,3	88,9	100	9,4
Construction	174	18,6	4,6	81,8	129	12,1
Commerce, transports, services divers	353	37,6	34,2	67,0	380	35,8
Administration publique, enseignement, santé, action sociale	171	18,2	86,1	100,0	233	21,9

Sources : Insee, RP1999 et RP2008 exploitations complémentaires lieu de travail.

EMP G4 - Taux de féminisation des emplois par statut et secteur d'activité en 2008



Source : Insee, RP2008 exploitation complémentaire lieu de travail.

ACT T1 - Population de 15 ans ou plus ayant un emploi selon le statut en 2008

	Nombre	%	dont % temps partiel	dont % femmes
Ensemble	1 876	100,0	18,6	43,0
Salariés	1 599	85,3	20,2	45,5
Non salariés	276	14,7	8,8	28,4

Source : Insee, RP2008 exploitation principale.

ACT T2 - Statut et condition d'emploi des 15 ans ou plus selon le sexe en 2008

	Hommes	%	Femmes	%
Ensemble	1 069	100,0	807	100,0
Salariés	871	81,5	728	90,3
Titulaires de la fonction publique et contrats à durée indéterminée	746	69,8	601	74,5
Contrats à durée déterminée	65	6,1	103	12,8
Intérim	20	1,9	4	0,5
Emplois aidés	7	0,7	12	1,5
Apprentissage - stage	32	3,0	8	1,0
Non salariés	198	18,5	78	9,7
Indépendants	83	7,8	40	5,0
Employeurs	115	10,7	31	3,8
Aides familiaux	0	0,0	7	0,9

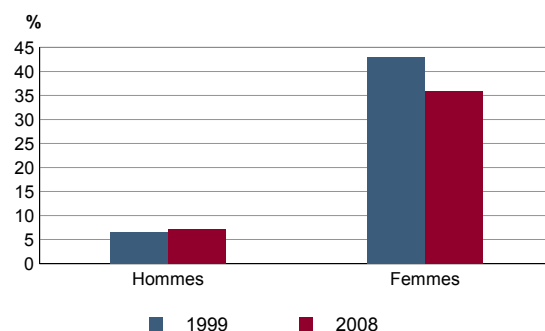
Source : Insee, RP2008 exploitation principale.

ACT T3 - Salariés de 15 à 64 ans par sexe, âge et temps partiel en 2008

	Hommes	dont % temps partiel	Femmes	dont % temps partiel
Ensemble	868	7,0	725	35,9
15 à 24 ans	125	18,2	68	38,1
25 à 54 ans	665	4,8	576	35,2
55 à 64 ans	77	8,0	80	39,0

Source : Insee, RP2008 exploitation principale.

ACT G1 - Part des salariés de 15 ans ou plus à temps partiel par sexe



Sources : Insee, RP1999 et RP2008 exploitations principales.

ACT T4 - Lieu de travail des actifs de 15 ans ou plus ayant un emploi qui résident dans la zone

	2008	%	1999	%
Ensemble	1 876	100,0	1 592	100,0
Travaillent :				
dans la commune de résidence	530	28,2	549	34,5
dans une commune autre que la commune de résidence	1 346	71,8	1 043	65,5
située dans le département de résidence	1 231	65,6	951	59,7
située dans un autre département de la région de résidence	30	1,6	17	1,1
située dans une autre région en France métropolitaine	82	4,4	72	4,5
située dans une autre région hors de France métropolitaine (Dom, Com, étranger)	3	0,2	3	0,2

Sources : Insee, RP1999 et RP2008 exploitations principales.

DEFM T1 - Catégories de demandeurs d'emploi inscrits en fin de mois selon le sexe et l'âge

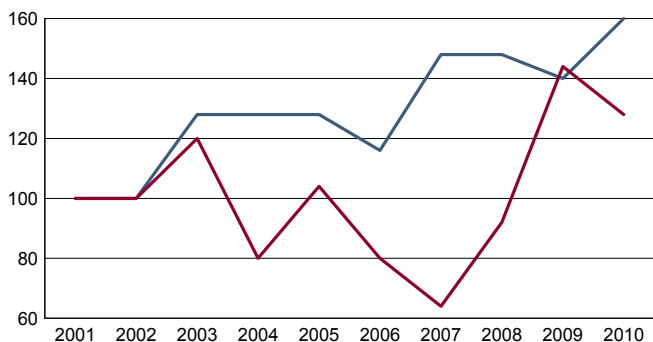
	Demandeurs de catégorie ABC					Demandeurs de catégorie A				
	Au 31 décembre 2010				Evolution 2009-2010 en %			Au 31 décembre 2010		
	Ensemble	%	Hommes	Femmes	Ensemble	Hommes	Femmes	Ensemble	Hommes	Femmes
Ensemble	283	100,0	142	141	7,2	10,1	4,4	187	97	90
15 à 24 ans	46	16,3	24	22	7,0	-11,1	37,5	40	20	20
25 à 49 ans	186	65,7	95	91	10,1	20,3	1,1	115	60	55
50 ans ou plus	51	18,0	23	28	-1,9	0,0	-3,4	32	17	15
Chômeurs de longue durée	83	100,0	33	50	-8,8	-13,2	-5,7	///	///	///
15 à 24 ans	c	c	c	c	c	c	c	///	///	///
25 à 49 ans	59	71,1	25	34	1,7	0,0	3,0	///	///	///
50 ans ou plus	c	c	c	c	c	c	c	///	///	///

/// : information(s) non disponible(s) pour ce niveau géographique

Champ : demandeurs d'emploi inscrits à Pôle emploi, tenus de faire des actes positifs de recherche d'emploi.

Source : Pôle emploi, Dares, Statistiques du marché du travail.

DEFM G1 - Evolution des DEFM de catégorie A selon l'âge



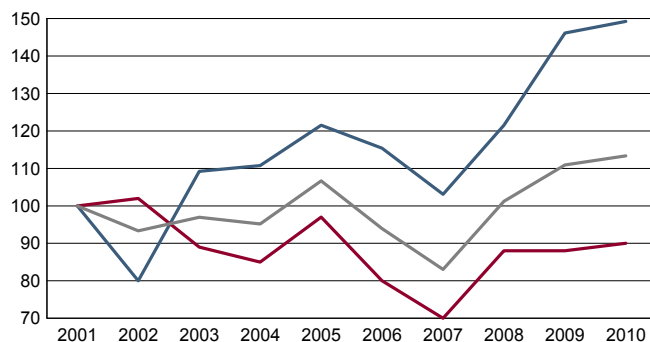
Indice base 100 en 2001

— moins de 25 ans — 50 ans ou plus

Champ : demandeurs d'emploi inscrits à Pôle emploi, tenus de faire des actes positifs de recherche d'emploi, sans emploi.

Source : Pôle emploi, Dares, Statistiques du marché du travail.

DEFM G2 - Evolution des DEFM de catégorie A selon le sexe



Indice base 100 en 2001

— Hommes — Femmes — Ensemble

Champ : demandeurs d'emploi inscrits à Pôle emploi, tenus de faire des actes positifs de recherche d'emploi, sans emploi.

Source : Pôle emploi, Dares, Statistiques du marché du travail.

DEFM T2 - Motif d'inscription des demandeurs d'emploi

	Demandeurs de catégorie ABC					Demandeurs de catégorie A			
	Au 31 décembre 2010			Evol 2009-2010 en %		Au 31 décembre 2010			dont femmes
	Ensemble	%	dont femmes	Ensemble	Femmes	Ensemble	%		
Ensemble	283	100,0	141	7,2	4,4	187	100,0	90	
dont : licenciement	61	21,6	25	3,4	13,6	46	24,6	18	
démission	8	2,8	8	33,3	c	6	3,2	6	
fin de contrat à durée limitée	98	34,6	50	-3,9	-12,3	59	31,6	31	
première entrée	c	c	c	c	c	c	c	c	

Champ : demandeurs d'emploi inscrits à Pôle emploi, tenus de faire des actes positifs de recherche d'emploi.

Source : Pôle emploi, Dares, Statistiques du marché du travail.

SAL T1 - Salaire net horaire moyen (en euros) selon la catégorie socioprofessionnelle en 2009

	Ensemble	Temps complet		Temps non complet	
		Femmes	Hommes	Femmes	Hommes
Ensemble	11,4	11,6	10,3	9,9	12,7
Cadres	20,2	20,1	21,1	15,5	22,4
Professions intermédiaires	13,2	13,4	12,0	12,0	14,6
Employés	9,0	9,1	8,7	8,5	10,6
Ouvriers qualifiés	10,7	10,7	11,1	8,9	10,8
Ouvriers non qualifiés	8,8	8,9	8,4	8,1	9,0

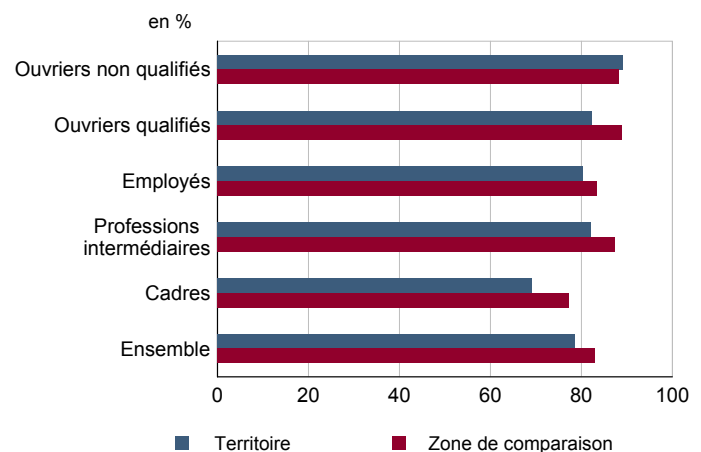
Champ : tableaux standards, poste principal non annexe.

Source : Insee, DADS - Fichier Salariés au lieu de résidence.

SAL G1 - Salaire net horaire moyen (en euros) des salariés à temps complet selon la CS en 2009


Champ : tableaux standards, poste principal non annexe

Source : Insee, DADS - Fichier Salariés au lieu de résidence.

SAL G2 - Rapport du salaire net horaire moyen femmes / hommes à temps complet selon la CS en 2009


Champ : tableaux standards, poste principal non annexe.

Source : Insee, DADS - Fichier Salariés au lieu de résidence.

SAL T2 - Salaire net horaire moyen (en euros) selon l'âge en 2009

	Temps complet		Temps non complet	
	Femmes	Hommes	Femmes	Hommes
18 - 25 ans	8,6	9,4	8,2	9,2
26 - 49 ans	10,0	12,7	9,7	12,2
50 ans ou plus	10,5	14,8	10,5	15,9

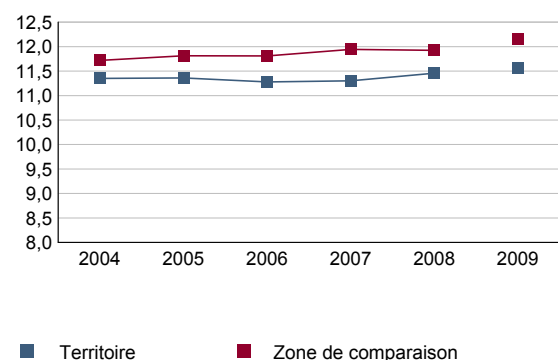
Note : les moins de 18 ans et les non déclarés sont exclus.

Champ : tableaux standards, poste principal non annexe.

Source : Insee, DADS - Fichier Salariés au lieu de résidence.

SAL G3 - Évolution du salaire horaire moyen des salariés à temps complet

En euros de 2009



Note : le champ a été étendu en 2009 à la fonction publique d'État.

Champ : tableaux standards, poste principal non annexe.

Source : Insee, DADS - Fichier Salariés au lieu de résidence.

Impôts et revenus des foyers fiscaux
REV T1 - Impôts sur le revenu des foyers fiscaux

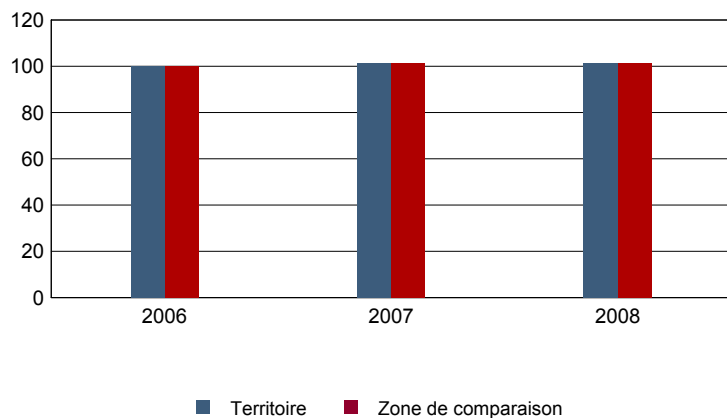
	2008	Evolution 2006-2008 (1) en %
Ensemble des foyers fiscaux	2 394	2,3
Revenu net déclaré (K Euros)	48 661	3,7
Revenu net déclaré moyen (Euros)	20 326	1,4
Impôt moyen (Euros)	577	-13,8
Foyers fiscaux imposables	1 247	-0,3
Proportion	52,1 (%)	-1,4 points
Revenu net déclaré (K Euros)	37 084	2,3
Revenu net déclaré moyen (Euros)	29 738	2,7
Foyers fiscaux non imposables	1 147	5,2
Proportion	47,9 (%)	1,4 points
Revenu net déclaré (en K Euros)	11 577	8,3
Revenu net déclaré moyen (Euros)	10 093	2,9

(1) : les valeurs des années antérieures à 2008 sont exprimées en euros constants de 2008.

Source : DGFIP, Impôt sur le revenu des personnes physiques.

REV G1 - Evolution du revenu net déclaré moyen - Ensemble des foyers fiscaux

Indices base 100 en 2006 - Euros de 2008 (1)



(1) : les valeurs des années antérieures à 2008 sont exprimées en euros constants de 2008.

Source : DGFIP, Impôt sur le revenu des personnes physiques.

Revenus fiscaux des ménages
REV T2 - Ménages fiscaux

	2009
Nombre de ménages fiscaux	1 743
Nombre de personnes dans les ménages fiscaux	4 404,5
Part des ménages fiscaux imposés en %	56,6

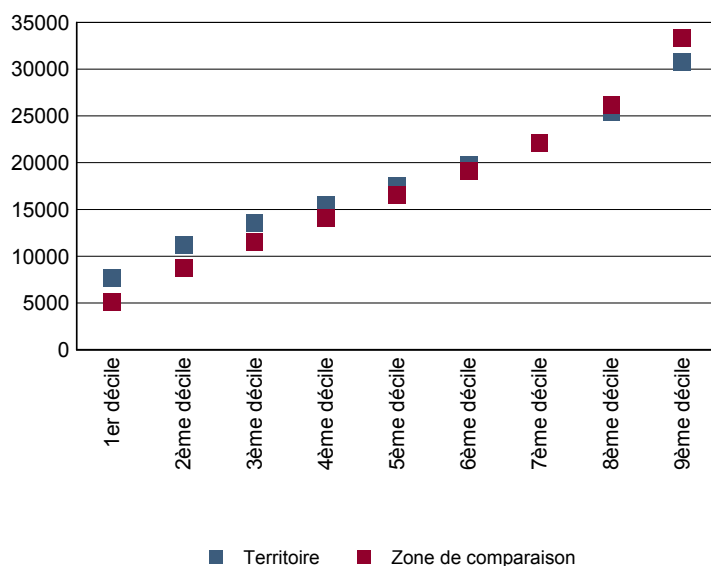
Source : Insee, Revenus fiscaux localisés des ménages.

REV T3 - Ménages : distribution des revenus déclarés en euros par unité de consommation

	2009
Médiane	17 505
Rapport interdécile (sans unité) (1)	4,02
Limite du 1er quartile	12 469
Limite du 2ème quartile (médiane)	17 505
Limite du 3ème quartile	23 438
Limite du 1er décile	7 637
Limite du 2ème décile	11 150
Limite du 3ème décile	13 516
Limite du 4ème décile	15 473
Limite du 5ème décile (médiane)	17 505
Limite du 6ème décile	19 741
Limite du 7ème décile	22 141
Limite du 8ème décile	25 392
Limite du 9ème décile	30 727

(1) : le rapport interdécile (9ème décile/1er décile) établit le rapport entre les revenus les plus élevés et les revenus les plus faibles, en ôtant de chaque côté les 10% de personnes aux revenus par unité de consommation les plus extrêmes.

Source : Insee, Revenus fiscaux localisés des ménages.

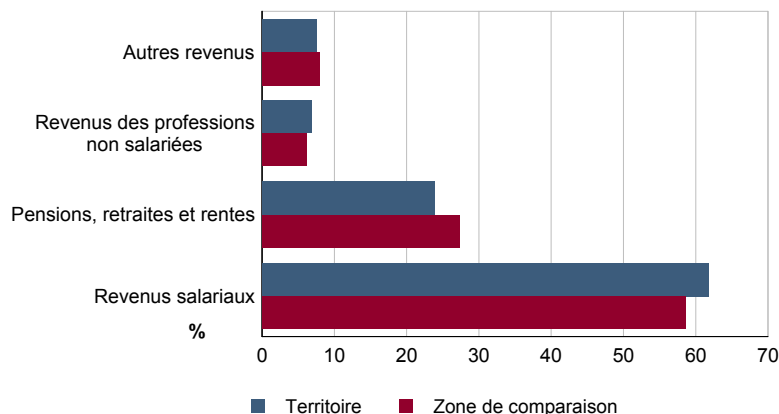
REV G2 - Ménages : distribution des revenus déclarés en euros par unité de consommation en 2009


Source : Insee, Revenus fiscaux localisés des ménages.

REV T4 - Ménages : structure des revenus déclarés

	2009
	Part en %
Revenus salariaux	61,8
Pensions, retraites et rentes	23,8
Revenus des professions non salariées	6,9
Autres revenus	7,6

Source : Insee, Revenus fiscaux localisés des ménages.

REV G3 - Ménages : structure des revenus déclarés en 2009


Source : Insee, Revenus fiscaux localisés des ménages.

LOG T1M - Évolution du nombre de logements par catégorie

	1968	1975	1982	1990	1999	2008
Ensemble	895	1 001	1 159	1 410	1 567	1 881
Résidences principales	830	952	1 108	1 295	1 435	1 745
Résidences secondaires et logements occasionnels	7	8	9	23	45	37
Logements vacants	58	41	42	92	87	99

Sources : Insee, RP1968 à 1990 dénombremens - RP1999 et RP2008 exploitations principales.

LOG T2 - Catégories et types de logements

	2008	%	1999	%
Ensemble	1 881	100,0	1 567	100,0
Résidences principales	1 745	92,8	1 435	91,6
Résidences secondaires et logements occasionnels	37	2,0	45	2,9
Logements vacants	99	5,3	87	5,6
Maisons	1 587	84,4	1 301	83,0
Appartements	283	15,0	209	13,3

Sources : Insee, RP1999 et RP2008 exploitations principales.

LOG T3 - Résidences principales selon le nombre de pièces

	2008	%	1999	%
Ensemble	1 745	100,0	1 435	100,0
1 pièce	21	1,2	8	0,6
2 pièces	135	7,7	71	4,9
3 pièces	269	15,4	256	17,8
4 pièces	590	33,8	527	36,7
5 pièces ou plus	729	41,8	573	39,9

Sources : Insee, RP1999 et RP2008 exploitations principales.

LOG T4 - Nombre moyen de pièces des résidences principales

	2008	1999
Nombre moyen de pièces par résidence principale	4,3	4,3
- maison	4,6	4,5
- appartement	3,0	3,6

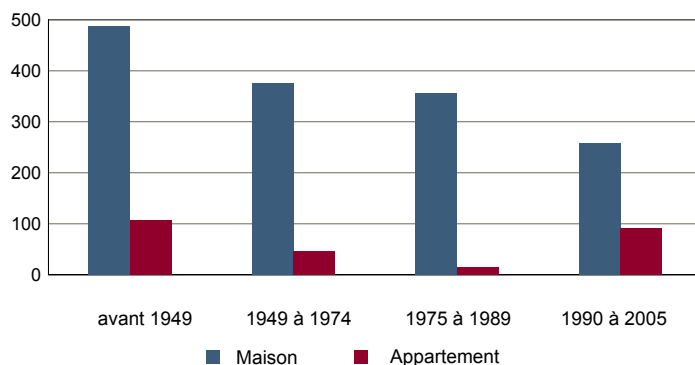
Sources : Insee, RP1999 et RP2008 exploitations principales.

LOG T5 - Résidences principales en 2008 selon la période d'achèvement

	Nombre	%
Résidences principales construites avant 2006	1 742	100,0
Avant 1949	597	34,2
De 1949 à 1974	423	24,3
De 1975 à 1989	370	21,2
De 1990 à 2005	352	20,2

Source : Insee, RP2008 exploitation principale.

LOG G1 - Résidences principales en 2008 selon le type de logement et la période d'achèvement



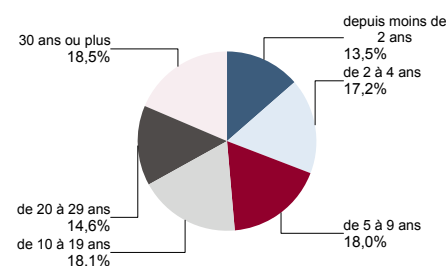
Résidences principales construites avant 2006.

Source : Insee, RP2008 exploitation principale.

LOG T6 - Ancienneté d'emménagement dans la résidence principale en 2008
LOG G2 - Ancienneté d'emménagement des ménages en 2008

	Nombre de ménages	Part des ménages en %	Population des ménages	Nombre moyen de pièces par	
				logement	personne
Ensemble	1 745	100,0	4 255	4,3	1,8
Depuis moins de 2 ans	235	13,5	513	3,7	1,7
De 2 à 4 ans	300	17,2	823	4,0	1,5
De 5 à 9 ans	315	18,0	858	4,2	1,6
10 ans ou plus	894	51,3	2 061	4,7	2,0

Source : Insee, RP2008 exploitation principale.



Source : Insee, RP2008 exploitation principale.

LOG T7 - Résidences principales selon le statut d'occupation

	2008		Ancienneté moyenne d'emménagement en année(s)	1999	
	Nombre	%		Nombre	%
Ensemble	1 745	100,0	4 255	16	1 435
Propriétaire	1 099	63,0	2 762	21	877
Locataire	572	32,8	1 331	7	475
dont d'un logement HLM loué vide	2	0,1	5	1	0
Logé gratuitement	74	4,2	162	14	83

Sources : Insee, RP1999 et RP2008 exploitations principales.

LOG T8M - Confort des résidences principales

	2008	%	1999	%
Ensemble	1 745	100,0	1 435	100,0
Salle de bain avec baignoire ou douche	1 709	98,0	1 404	97,8
Chauffage central collectif	11	0,7	6	0,4
Chauffage central individuel	711	40,7	538	37,5
Chauffage individuel "tout électrique"	680	39,0	426	29,7

Sources : Insee, RP1999 et RP2008 exploitations principales.

LOG T9 - Équipement automobile des ménages

	2008	%	1999	%
Ensemble	1 745	100,0	1 435	100,0
Au moins un emplacement réservé au stationnement	1 308	75,0	1 067	74,4
Au moins une voiture	1 575	90,2	1 293	90,1
- 1 voiture	783	44,9	695	48,4
- 2 voitures ou plus	792	45,4	598	41,7

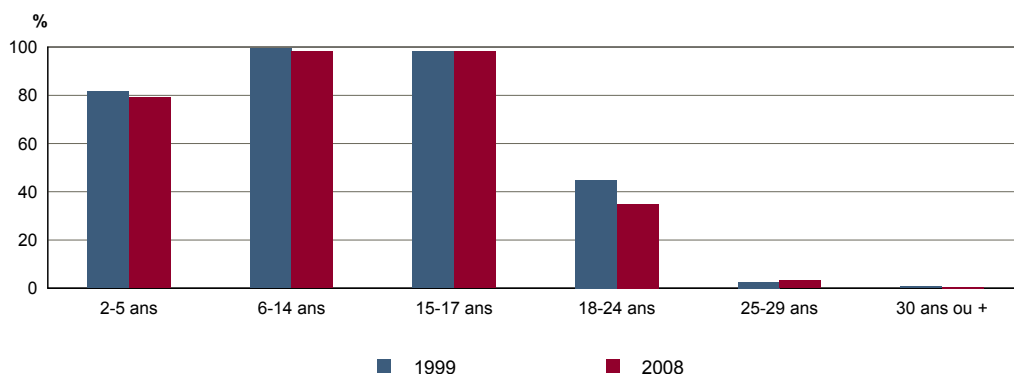
Sources : Insee, RP1999 et RP2008 exploitations principales.

FOR T1 - Scolarisation selon l'âge et le sexe en 2008

	Ensemble	Population scolarisée	Part de la population scolarisée en %		
			Ensemble	Hommes	Femmes
2 à 5 ans	212	168	79,2	71,2	86,2
6 à 14 ans	493	483	98,1	98,1	98,1
15 à 17 ans	151	148	98,1	98,9	97,2
18 à 24 ans	311	109	34,9	34,7	35,2
25 à 29 ans	225	7	3,2	2,6	3,7
30 ans ou plus	2 817	16	0,6	0,8	0,3

Source : Insee, RP2008 exploitation principale.

FOR G1 - Taux de scolarisation selon l'âge



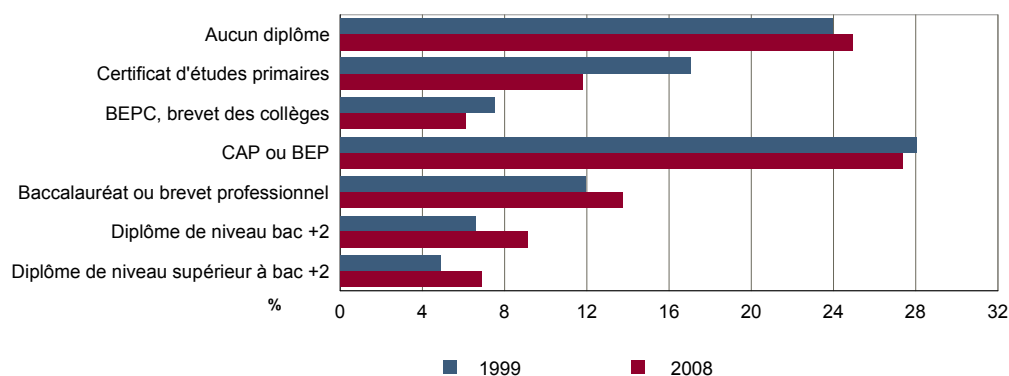
Sources : Insee, RP1999 et RP2008 exploitations principales.

FOR T2 - Diplôme le plus élevé de la population non scolarisée de 15 ans ou plus selon le sexe en 2008

	Ensemble	Hommes	Femmes
Population non scolarisée de 15 ans ou plus	3 224	1 577	1 647
Part des titulaires en % :			
- d'aucun diplôme	24,9	24,6	25,2
- du certificat d'études primaires	11,8	9,1	14,4
- du BEPC, brevet des collèges	6,1	5,1	7,1
- d'un CAP ou d'un BEP	27,4	33,0	22,0
- d'un baccalauréat ou d'un brevet professionnel	13,7	13,6	13,9
- d'un diplôme de niveau bac + 2	9,1	8,0	10,2
- d'un diplôme de niveau supérieur à bac + 2	6,9	6,4	7,3

Source : Insee, RP2008 exploitation principale.

FOR G2 - Diplôme le plus élevé de la population non scolarisée de 15 ans ou plus



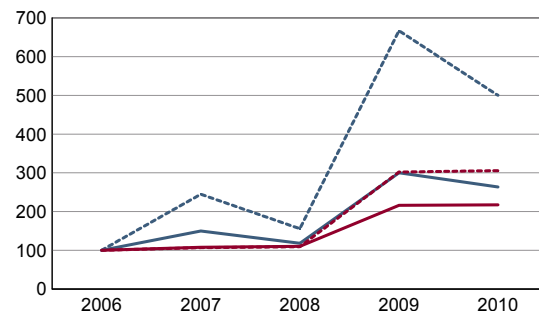
Sources : Insee, RP1999 et RP2008 exploitations principales.

DEN T1 - Créations d'entreprises par secteur d'activité en 2010

	Ensemble	%	Taux de création
Ensemble	58	100,0	20,6
Industrie	2	3,4	9,1
Construction	11	19,0	17,7
Commerce, transports, services divers	41	70,7	25,0
dont commerce et réparation auto.	10	17,2	15,9
Administration publique, enseignement, santé, action sociale	4	6,9	11,8

Champ : activités marchandes hors agriculture.

Source : Insee, REE (Sirène).

DEN G1 - Évolution des créations d'entreprises


indice base 100 en 2006

— Territoire : ensemble
- - - Territoire : entreprises individuelles
— Zone de comparaison : ensemble
- - - Zone de comparaison : entreprises individuelles

Note de lecture : application du régime de l'auto-entrepreneur à partir du 1er janvier 2009.

Champ : activités marchandes hors agriculture.

Source : Insee, REE (Sirène).

DEN T2 - Créations d'entreprises individuelles par secteur d'activité en 2010

	Entreprises individuelles créées	dont auto-entrepreneurs	Part en % dans l'ensemble des créations	
			des entreprises individuelles	des auto-entrepreneurs
Ensemble	45	35	77,6	60,3
Industrie	0	0	0,0	///
Construction	9	c	81,8	c
Commerce, transports, services divers	32	28	78,0	68,3
dont commerce, réparation auto.	6	3	60,0	30,0
Administration publique, enseignement, santé, action sociale	4	c	100,0	c

Champ : activités marchandes hors agriculture.

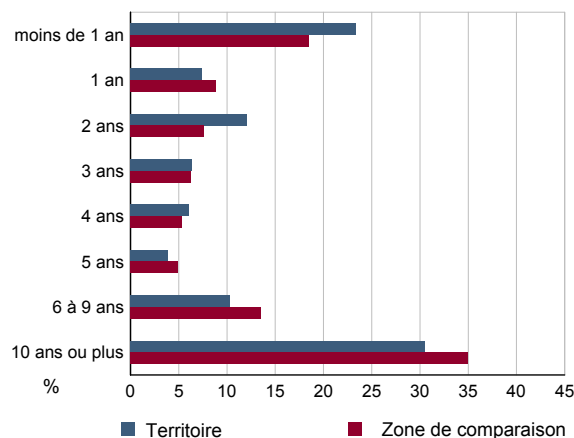
Source : Insee, REE (Sirène).

DEN T3 - Nombre d'entreprises par secteur d'activité au 1er janvier 2010

	Nombre	%
Ensemble	282	100,0
Industrie	22	7,8
Construction	62	22,0
Commerce, transports, services divers	164	58,2
dont commerce et réparation auto.	63	22,3
Administration publique, enseignement, santé, action sociale	34	12,1

Champ : activités marchandes hors agriculture.

Source : Insee, REE (Sirène).

DEN G2 - Âge des entreprises au 1er janvier 2010


Champ : activités marchandes hors agriculture.

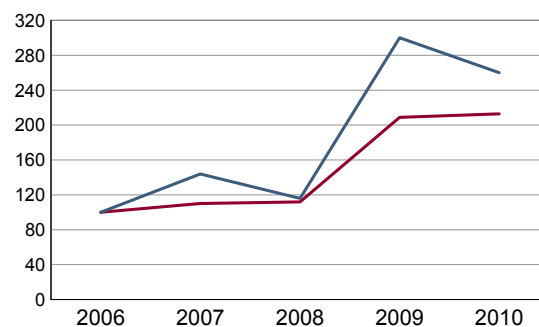
Source : Insee, REE (Sirène).

DEN T4 - Créations d'établissements par secteur d'activité en 2010

	Ensemble	%	Taux de création
Ensemble	65	100,0	21,0
Industrie	6	9,2	25,0
Construction	12	18,5	18,5
Commerce, transports, services divers	44	67,7	24,2
dont commerce et réparation auto.	10	15,4	14,7
Administration publique, enseignement, santé, action sociale	3	4,6	7,9

Champ : activités marchandes hors agriculture.

Source : Insee, REE (Sirène)

DEN G3 - Évolution des créations d'établissements


indice base 100 en 2006

— Territoire
— Zone de comparaison

Note de lecture : application du régime de l'auto-entrepreneur à partir du 1er janvier 2009.

Champ : activités marchandes hors agriculture.

Source : Insee, REE (Sirène).

DEN T5 - Nombre d'établissements par secteur d'activité au 1er janvier 2010

	Nombre	%
Ensemble	309	100,0
Industrie	24	7,8
Construction	65	21,0
Commerce, transports, services divers	182	58,9
dont commerce et réparation auto.	68	22,0
Administration publique, enseignement, santé, action sociale	38	12,3

Champ : activités marchandes hors agriculture.

Source : Insee, REE (Sirène).

CEN T1 - Établissements actifs par secteur d'activité au 31 décembre 2009

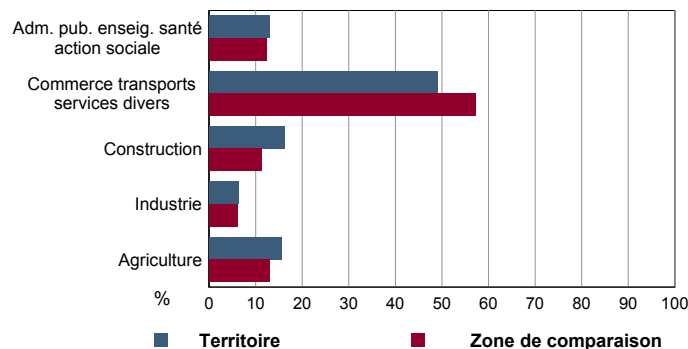
	Total	%	0 salarié	1 à 9 salarié(s)	10 à 19 salariés	20 à 49 salariés	50 salariés ou plus
Ensemble	408	100,0	279	111	11	6	1
Agriculture, sylviculture et pêche	63	15,4	42	19	0	2	0
Industrie	26	6,4	15	9	2	0	0
Construction	66	16,2	41	23	1	1	0
Commerce, transports et services divers	200	49,0	144	52	2	2	0
dont commerce, réparation auto	68	16,7	45	22	0	1	0
Administration publique, enseignement, santé, action sociale	53	13,0	37	8	6	1	1

Champ : ensemble des activités.
Source : Insee, CLAP.

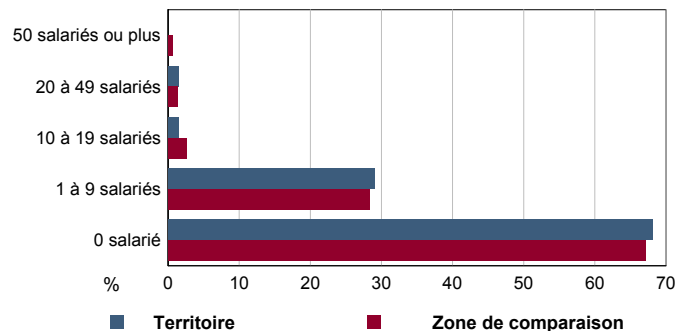
CEN T2 - Postes salariés par secteur d'activité au 31 décembre 2009

	Total	%	1 à 9 salarié(s)	10 à 19 salariés	20 à 49 salariés	50 à 99 salariés	100 salariés ou plus
Ensemble	755	100,0	328	142	202	83	0
Agriculture, sylviculture et pêche	109	14,4	54	0	55	0	0
Industrie	53	7,0	26	27	0	0	0
Construction	137	18,1	74	15	48	0	0
Commerce, transports et services divers	225	29,8	146	24	55	0	0
dont commerce, réparation auto	96	12,7	72	0	24	0	0
Administration publique, enseignement, santé, action sociale	231	30,6	28	76	44	83	0

Champ : ensemble des activités.
Source : Insee, CLAP.

CEN G1 - Répartition des établissements actifs par secteur d'activité au 31 décembre 2009


Champ : ensemble des activités.
Source : Insee, CLAP.

CEN G2 - Répartition des établissements actifs par tranche d'effectif salarié au 31 décembre 2009


Champ : ensemble des activités.
Source : Insee, CLAP.

CEN T3 - Établissements selon les sphères de l'économie au 31 décembre 2009

	Nombre	%	Postes salariés	%
Ensemble	408	100,0	755	100,0
Sphère non présenteielle	183	44,9	282	37,4
dont domaine public	0	0,0	0	0,0
Sphère présenteielle	225	55,1	473	62,6
dont domaine public	7	3,1	179	37,8

Champ : ensemble des activités.
Source : Insee, CLAP.

CEN T4 - Entreprises (sièges sociaux actifs) par secteur d'activité au 31 décembre 2009

	Nombre	%
Ensemble	370	100,0
Agriculture, sylviculture et pêche	60	16,2
Industrie	24	6,5
Construction	63	17,0
Commerce, transports et sevice divers	178	48,1
dont commerce, réparation auto	63	17,0
Adm. pub., enseignement, santé, action sociale	45	12,2

Champ : ensemble des activités.
Source : Insee, CLAP.

AGR T1M - Exploitations agricoles

	Nombre d'exploitations		SAU (1) moyenne (ha)	
	2000	1988	2000	1988
Toutes exploitations (2)	70	114	20	19
dont exploitations professionnelles	46	71	30	29

(1) : Superficie agricole utilisée

(2) : y compris les exploitations sans SAU

Source : AGRESTE, recensements agricoles, 1988 et 2000

AGR T2M - Superficies agricoles

	Exploitations concernées		Superficie (ha)	
	2000	1988	2000	1988
SAU (1) des exploitations sièges	70	112	1 422	2 173
Terres labourables	43	94	375	673
dont céréales	26	75	186	373
Superficie fourragère principale	8	23	29	672
dont superficie toujours en herbe	5	14	16	624
Superficie en fermage (2)	41	67	572	1 251

(1) : Superficie agricole utilisée

(2) : Superficie en ha ou parc en propriété et copropriété

Source : AGRESTE, recensements agricoles 1988 et 2000

AGR T3M - Cheptel

	Exploitations concernées		Effectif	
	2000	1988	2000	1988
Bovins	0	0	0	0
dont vaches	0	0	0	0
Volailles	9	39	135	5 474

Source : AGRESTE, recensements agricoles 1988 et 2000

AGR T4M - Orientation technico-économique des exploitations

	Exploitations		Superficie agricole utilisée (ha)	
	2000	1988	2000	1988
Ensemble	70	112	1 422	2 173
dont : grandes cultures	5	19	38	111
légumes, fruits, viticulture	57	56	1 363	1 137
bovins	0	0	0	0
autres animaux	c	6	c	643

Source : AGRESTE, recensements agricoles 1988 et 2000

AGR G1M - Répartition de la SAU selon les principales orientations technico-économiques en 2000

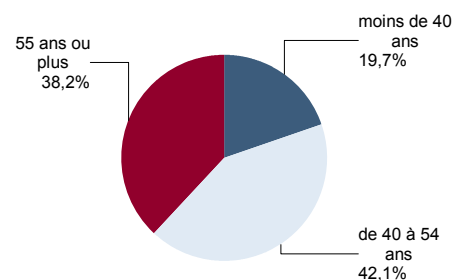
Graphique non éditable
pour cause de secret statistique

AGR T5M - Population - Main d'oeuvre

	2000	1988
Chefs d'exploitations et coexploitants	76	128
dont à temps complet	46	73
Population familiale active sur les exploitations	119	224
Unités de travail annuel (y.c. ETA-CUMA) (1)	204	258
dont : UTA familiales	78	127
UTA salariées	126	130

(1) : Entreprises de travaux agricoles (ETA), Coopératives d'utilisation de matériel agricole (CUMA)

Source : AGRESTE, recensements agricoles 1988 et 2000

AGR G2M - Répartition des chefs d'exploitation et coexploitants selon l'âge en 2000


Source : AGRESTE, recensement agricole 2000

TOU T1 - Nombre et capacité des hôtels selon le nombre d'étoiles

TOU G1 - Évolution 2007 - 2011 des chambres d'hôtels et d'emplacements de camping(1) selon le nombre d'étoiles

	au 01/01/2011		au 01/01/2007	
	Hôtels	Chambres	Hôtels	Chambres
Ensemble	0	0	0	0
0 étoile	0	0	0	0
1 étoile	0	0	0	0
2 étoiles	0	0	0	0
3 étoiles	0	0	0	0
4 étoiles ou plus	0	0	0	0

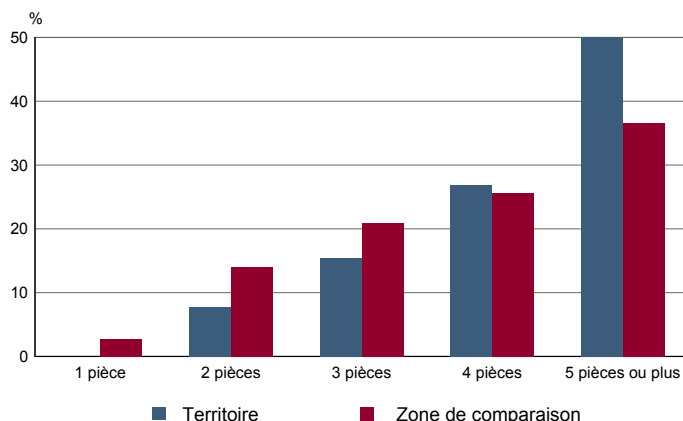
Graphique non éditable
données à zéro
ou
évolution nulle

Source : Insee, Direction du tourisme - hébergements touristiques.

TOU T2 - Nombre et capacité des campings selon le nombre d'étoiles

TOU G2 - Répartition en 2008 des résidences secondaires selon le nombre de pièces

	au 01/01/2011		au 01/01/2007	
	Terrains	Emplacements	Terrains	Emplacements
Ensemble	1	78	1	78
1 étoile	0	0	0	0
2 étoiles	1	78	1	78
3 étoiles	0	0	0	0
4 étoiles	0	0	0	0



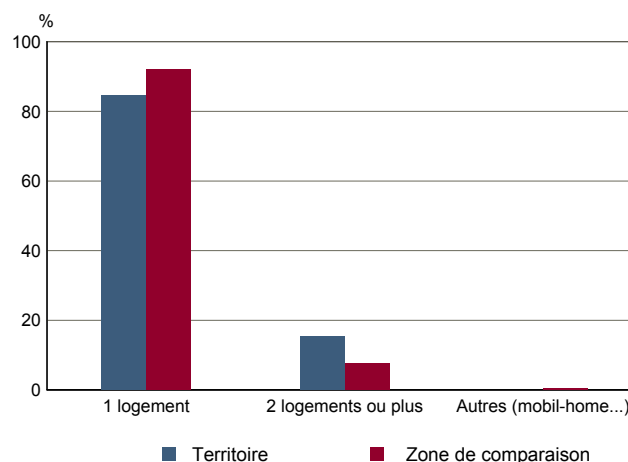
Source : Insee, Direction du tourisme - hébergements touristiques.

Source : Insee, RP2008 exploitation principale.

TOU T3 - Résidences secondaires en 2008 selon la période d'achèvement

TOU G3 - Répartition en 2008 des résidences secondaires selon le nombre de logements

	Nombre	%
Ensemble des logements	1 881	100,0
dont résidences secondaires	27	1,4
Résidences secondaires construites avant 2006	27	100,0
Avant 1949	19	69,2
De 1949 à 1974	2	7,7
De 1975 à 1989	3	11,5
De 1990 à 2005	3	11,5



Source : Insee, RP2008 exploitation principale.

Source : Insee, RP2008 exploitation principale.